



الخطة التشغيلية

2026



الفهرس

م	الموضوع	الصفحة
1	المقدمة	3
2	الهيكل التنظيمي	4
3	الرؤية والرسالة والقيم	5
4	أهداف الجمعية	5
5	الاهداف الاستراتيجية	6
6	الخطة التشغيلية 2026	11-10-9-8
7	إعتماد الخطة من قبل مجلس الإدارة	12



المقدمة



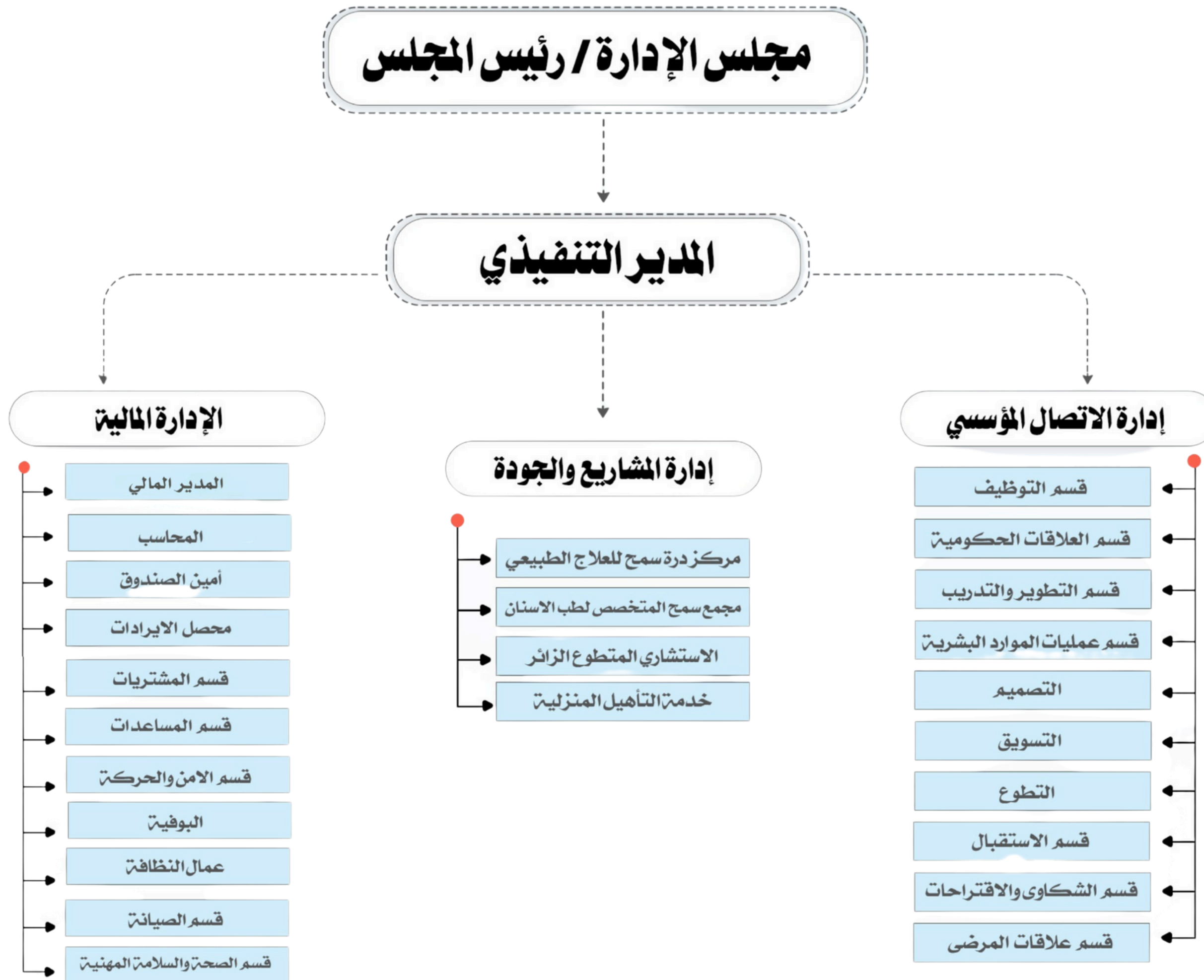
يعتبر التخطيط الاستراتيجي منهجية علمية تهدف إلى رسم الطريق للوصول إلى المستقبل المنشود وتوضيح المسار للتحويل الإيجابي عبر سلسلة من الخطوات العملية والتنفيذية وتحديد الإجراءات المناسبة لضمان الحصول على أفضل المخرجات اعتماداً على استخدام الموارد المتاحة، ولكي تتحول آمالنا وتطلعاتنا بعيدة المدى إلى واقع نجدة فعلياً في ميداننا، فإننا نحتاج إلى خطط تشغيلية تحول الأهداف والغايات الاستراتيجية إلى نتائج واقعية وخطط نعرف من خلالها واقعنا وما نريد أن نصل إليه وكيف يمكننا تحقيق ذلك وعن طريق من؟ ومتأكدين دائماً وبشكلٍ بنائي ومرحلي من نسبة التحقق ومؤشراته.

تتضمن هذه الخطة التشغيلية أنشطة وبرامج تنفذ خلال العام المالي 2026، يتولى تنفيذها الإدارة التنفيذية بدعم ومساندة جهات أخرى من داخل الجمعية وخارجها، وتحرص الخطة على أن تحقق الأهداف وتقدم الخدمات بالكفاءة والفاعلية المطلوبة بمتابعة مستمرة لما يتم تنفيذه في هذه الخطة.

وقد كانت أهم مصادر هذه الخطة التشغيلية، خطة العام المنصرم وخطة استمرارية الأعمال التي وضعت للتشغيل خلال الفترة الماضية والخطة التشغيلية العامة للجمعية التي ساهمنا ببنائها، شارك في بناء هذه الخطة التشغيلية جميع أعضاء أسرة جمعية سمح وسيشاركون - إن شاء الله - بفعالية أكبر في تنفيذها بشكل عالي بالمسؤولية المشتركة وبروح المبادرة المباركة وبرغبة دائمة للبحث عن الأفضل عملاً وتعاملاً.

تمنياتنا للجميع بالتوفيق والسداد والله الموفق والمعين.

الهيكل التنظيمي



من نحن ؟



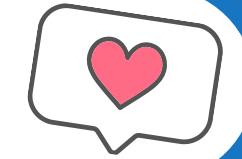
الرؤية



أن تكون مؤسسة رائدة في القطاع الخيري الصحي على المستوى الوطني والاقليمي

تقديم الخدمات الصحية والتوعوية لجميع شرائح المجتمع والتواصل مع العاملين في المجال الصحي من خلال العمل المؤسسي الذي تقوم عليه كفاءات صحية وادارية مع التوظيف الامثل لجميع التقنيات المتاحة وتفعيل الشراكات البناءه مع مختلف قطاعات المجتمع .

الرسالة



القيم



• الامانة • المصداقية • الشفافية • العدالة
• الخصوصية • التميز المؤسسي • روح الفريق

أهداف الجمعية:

• تقديم خدمة الأمداد بالاجهزة التعويضية

• المساهمة في رفع مستوى الوعي الصحي لدى الجهة المستفيدة

• المساهمة في تأمين الدواء والاجهزة الطبية للمرضى المحتاجين

• العمل على نشر ثقافة التطوع في المجتمع

• التواصل مع المؤسسات الحكومية والأهلية في المجال الصحي

• تقديم الرعاية العلاجية خارج المستشفى للمرضى المحتاجين

الاهداف الاستراتيجية

تحقيق رضا أصحاب المصلحة عن الجمعية

9

تجويد العمل وتعظيم الأثر

10

تقديم خدمات علاجية عالية الجودة

11

تقديم خدمات طبية مساندة مميزة

12

تحقيق الشفافية والاستقرار المالي

13

ضمان التشغيل ودعم المشاريع

14

بناء السمعة الإيجابية للجمعية

15

تحقيق الاستدامة المالية

16

العناية بشؤون المرضى وخدماتهم بمعايير جودة عالية

1

توفير البيانات اللازمة لتطوير العمل وتحسين الخدمات

2

تقديم مشاريع نوعية ذات أثر اجتماعي نوعي ومتميز

3

تحقيق التكامل بين أصحاب المصلحة

4

توفير بيئة عمل آمنة وجاذبة

5

تنمية وتحسين أداء العاملين في الجمعية

6

تعزيز سلوك الاحتساب وحب الخير للغير

7

استثمار الموارد لتحقيق أفضل النتائج

8

الخططة التشغيلية

2026

مبادرات وأهداف الربع الأول

المبادرة / المشروع	مؤشر المبادرة	الهدف	التكلفة المالية	العائد المادي	مدة التنفيذ يوم عمل	المسؤولية	التفاصيل	الصعوبات والتحديات	الحلول	شواهد الاغلاق
الاستشاري المتطوع الزائر والعيادة الافتراضية	عدد الزيارات	40	80,000	0	90	الإدارة التنفيذية الإدارة الفنية الإدارة المالية العلاقات العامة	• استقطاب الاستشاريين والكوادر الطبية المساعدة المتطوعة • تأمين مصاريف الزيارة - الاستقبال - الاعلان - تسجيل المستفيدين وتنظيمهم	لا يوجد دعم مالي	• رعاية من رجال الاعمال • الجهات المانحة • تقليل التكاليف التشغيلية	التقرير الربعي
الرعاية التمريضية - خدمة الضماد والخيبار لقرح الفراش والقدم السكريه	عدد المستفيدين	47	33,000	61,375	90	الإدارة التنفيذية الإدارة الفنية العلاقات العامة	تقديم الخدمات التمريضية للمستفيدين في منازلهم داخل طبرجل والقرى التابعة لها	لا يوجد دعم مالي	• استقطاب رعاية • تقديم دراسات جدوى للجهات المانحة • تقليل التكاليف التشغيلية	التقرير الربعي
تقديم الخدمات المساندة (توزيع الاجهزة) في حال تأمين الدعم من المانحين او حساب الزكاة	عدد الاجهزة الموزعة	50	85,000	0	90	الإدارة التنفيذية الإدارة الفنية الإدارة المالية العلاقات العامة	استكمال صرف الاجهزة المتوفرة	-	-	التقرير الربعي
العمليات الجراحية (الاستشاري الزائر - حساب الزكاة - المانحين)	عدد المستفيدين	13	93,575	0	90	الإدارة التنفيذية الإدارة الفنية الإدارة المالية العلاقات العامة	حسب ما يقرر الاستشاري الزائر بالتعاون مع مستشفى طبرجل العام - تقديم فريدي من المستفيدين لطلب العلاج ثم دراسة الأهلية	-	-	التقرير الربعي
مجمع سميح للعلاج الطبيعي واعاده التأهيل	عدد المستفيدين	50	80,000	100,000	90	الإدارة التنفيذية الإدارة الفنية الإدارة المالية العلاقات العامة	تقديم جلسات العلاج الطبيعي للمستفيدين	-	-	التقرير الربعي
مركز درة سميح للعلاج الطبيعي المنزلي	عدد المستفيدين	25	45,000	75,000	90	الإدارة التنفيذية الإدارة الفنية العلاقات العامة	تقديم جلسات العلاج الطبيعي للمستفيدين في منازلهم داخل طبرجل والقرى التابعة لها	-	-	التقرير الربعي
الكشف المبكر عن أمراض شبكية العين لمرضى السكري باستخدام جهاز OCT - Optical Coherence Tomography (التصوير البصري المقطعي)	عدد المستفيدين	100	0	0	90	الإدارة التنفيذية الإدارة الفنية العلاقات العامة	الكشف المبكر عن أمراض شبكية العين لمرضى السكري، باستخدام جهاز OCT - Optical Coherence Tomography (التصوير البصري المقطعي)	-	-	التقرير الربعي
تدريب القطاعات الحكومية والتعليمية	عدد المتدربين	40	80,000	0	120	الإدارة التنفيذية الإدارة الفنية الإدارة المالية العلاقات العامة	تدريب الطلبة والموظفين من كلا القطاعين الخاص والعام ومن هم بحاجة الى دورات تدريبية تدخل ضمن مجال ونشاط الجمعية وفروعها	-	-	التقرير الربعي
تنفيذ فعاليات توعوية لإيام الصحة العالمية	عدد البرامج	4	6000	0	90	الإدارة التنفيذية الإدارة الفنية الإدارة المالية العلاقات العامة	تفعيل الايام العالمية الصحية	لا يوجد دعم مالي	• الرعاية • الشراكة • المجتمعية	التقرير الربعي
تنمية الموارد المالية	التحول الرقمي	2	30,000	150,000	90	الإدارة التنفيذية الإدارة المالية العلاقات العامة	الاتفاق مع مؤسسة متخصصة بالتسويق بنسبة محددة	التسويق	تخصيص جزء من الميزانية للتسويق	التقرير الربعي
مجمع والد حمود عبدالله الذيب الطبي	عدد المستفيدين	150	256,000	272,750	90	الإدارة التنفيذية الإدارة الفنية الإدارة المالية العلاقات العامة	تقديم الخدمات للمستفيدين	لا يوجد دعم مالي	• استقطاب رعاية • تقديم دراسات جدوى للجهات المانحة • تشغيل جزئي تدريجي حسب توفر الموارد (قسم قسم)	التقرير الربعي
مجمع سميح المتخصص لطب الأسنان	عدد المستفيدين	2500	625,000	500,000	90	الإدارة التنفيذية الإدارة الفنية الإدارة المالية العلاقات العامة	تقديم الخدمات للمستفيدين	-	-	التقرير الربعي
تجهيز مركز سميح للقدم السكريه	تجهيز		320,000	0	90	عضو مجلس الإدارة المكلف الإدارة التنفيذية الإدارة المالية العلاقات العامة	متابعة المشروع حتى الانتهاء	لا يوجد دعم مالي	• استقطاب رعاية • تقديم دراسات جدوى للجهات المانحة • تشغيل جزئي تدريجي حسب توفر الموارد (قسم قسم)	التقرير الربعي
التسجيل في منصة اعتماد وفق الإجراءات المعتمدة.	عقود شراء		18,000	0	90	الإدارة التنفيذية الإدارة المالية	التسجيل في منصة اعتماد وفق الإجراءات المعتمدة.	-	-	التقرير الربعي
مركز سميح للتخاطب	عدد المستفيدين	50	64,500	119,000	90	الإدارة التنفيذية الإدارة الفنية	تقديم جلسات نطق وتخطب للمستفيدين	-	-	التقرير الربعي
جلسات العلاج الوظيفي	عدد المستفيدين	35	42,000	78,000	90	الإدارة التنفيذية الإدارة الفنية	تقديم جلسات العلاج الوظيفي للمستفيدين	-	-	التقرير الربعي

مبادرات وأهداف الربع الثاني

المبادرة / المشروع	مؤشر المبادرة	الهدف	التكلفة المالية	العائد المادي	مدة التنفيذ يوم عمل	المسؤولية	التفاصيل	الصعوبات والتحديات	الحلول	شواهد الاغلاق
الاستشاري المتطوع الزائر والعيادة الافتراضية	عدد الزيارات	40	80,000	0	90	الإدارة التنفيذية الإدارة الفنية الإدارة المالية العلاقات العامة	• استقطاب الاستشاريين والكوادر الطبية المساعدة المتطوعة • تأمين مصاريف الزيارة - الاستقبال - الإعلان - تسجيل المستفيدين وتنظيمهم	لا يوجد دعم مالي	• رعاية من رجال الأعمال • الجهات المانحة • تقليل التكاليف التشغيلية	التقرير الربعي
الرعاية التمريضية - خدمة الضماد والخيبار لقرح الفراش والقدم السكريه	عدد المستفيدين	47	33,000	61,375	90	الإدارة التنفيذية الإدارة الفنية العلاقات العامة	تقديم الخدمات التمريضية للمستفيدين في منازلهم داخل طبرجل والقرى التابعة لها	لا يوجد دعم مالي	• استقطاب رعاية • تقديم دراسات جدوى للجهات المانحة • تقليل التكاليف التشغيلية	التقرير الربعي
تقديم الخدمات المساندة (توزيع الاجهزة) في حال تأمين الدعم من المانحين او حساب الزكاة	عدد الاجهزة الموزعة	50	85,000	0	90	الإدارة التنفيذية الإدارة الفنية الإدارة المالية العلاقات العامة	استكمال صرف الاجهزة المتوفرة	-	-	التقرير الربعي
العمليات الجراحية (الاستشاري الزائر - حساب الزكاة - المانحين)	عدد المستفيدين	13	93,575	0	90	الإدارة التنفيذية الإدارة الفنية الإدارة المالية العلاقات العامة	حسب ما يقرر الاستشاري الزائر بالتعاون مع مستشفى طبرجل العام - تقديم فري من المستفيدين لطلب العلاج ثم دراسة الأهلية	-	-	التقرير الربعي
مجمع سمح للعلاج الطبيعي واعاده التأهيل	عدد المستفيدين	50	80,000	100,000	90	الإدارة التنفيذية الإدارة الفنية الإدارة المالية العلاقات العامة	تقديم جلسات العلاج الطبيعي للمستفيدين	-	-	التقرير الربعي
مركز ذرة سمح للعلاج الطبيعي المنزلي	عدد المستفيدين	25	45,000	75,000	90	الإدارة التنفيذية الإدارة الفنية العلاقات العامة	تقديم جلسات العلاج الطبيعي للمستفيدين في منازلهم داخل طبرجل والقرى التابعة لها	-	-	التقرير الربعي
الكشف المبكر عن أمراض شبكية العين لمرضى السكري باستخدام جهاز OCT - Optical Coherence Tomography (التصوير البصري المقطعي)	عدد المستفيدين	100	0	0	90	الإدارة التنفيذية الإدارة الفنية العلاقات العامة	الكشف المبكر عن أمراض شبكية العين لمرضى السكري، باستخدام جهاز OCT - Optical Coherence Tomography (التصوير البصري المقطعي)	-	-	التقرير الربعي
تدريب القطاعات الحكومية والتعليمية	عدد المتدربين	40	80,000	0	120	الإدارة التنفيذية الإدارة الفنية الإدارة المالية العلاقات العامة	تدريب الطلبة والموظفين من كلا القطاعين الخاص والعام ومن هم بحاجة الى دورات تدريبية تدخل ضمن مجال ونشاط الجمعية وفروعها	-	-	التقرير الربعي
تنفيذ فعاليات توعوية لإيام الصحة العالمية	عدد البرامج	4	6000	0	90	الإدارة التنفيذية الإدارة الفنية الإدارة المالية العلاقات العامة	تفعيل الايام العالمية الصحية	لا يوجد دعم مالي	• الرعاية • الشراكة • المجتمعية	التقرير الربعي
تنمية الموارد المالية	التحول الرقمي	2	30,000	150,000	90	الإدارة التنفيذية الإدارة المالية العلاقات العامة	الاتفاق مع مؤسسة متخصصة بالتسويق بنسبة محددة	التسويق	تخصيص جزء من الميزانية للتسويق	التقرير الربعي
مجمع والد حمود عبدالله الذيبب الطبي	عدد المستفيدين	150	256,000	272,750	90	الإدارة التنفيذية الإدارة الفنية الإدارة المالية العلاقات العامة	تقديم الخدمات للمستفيدين	لا يوجد دعم مالي	• استقطاب رعاية • تقديم دراسات جدوى للجهات المانحة • تشغيل جزئي تدريجي حسب توفر الموارد (قسم قسم)	التقرير الربعي
مجمع سمح المتخصص لطب الأسنان	عدد المستفيدين	2500	625,000	500,000	90	الإدارة التنفيذية الإدارة الفنية الإدارة المالية العلاقات العامة	تقديم الخدمات للمستفيدين	-	-	التقرير الربعي
تجهيز مركز سمح للقدم السكريه	تجهيز		320,000	0	90	عضو مجلس الإدارة المكلف الإدارة التنفيذية الإدارة المالية العلاقات العامة	متابعة المشروع حتى الانتهاء	لا يوجد دعم مالي	• استقطاب رعاية • تقديم دراسات جدوى للجهات المانحة • تشغيل جزئي تدريجي حسب توفر الموارد (قسم قسم)	التقرير الربعي
التسجيل في منصة اعتماد وفق الإجراءات المعتمدة.	عقود شراء		18,000	0	90	الإدارة التنفيذية الإدارة المالية	التسجيل في منصة اعتماد وفق الإجراءات المعتمدة.	-	-	التقرير الربعي
مركز سمح للتخاطب	عدد المستفيدين	50	64,500	119,000	90	الإدارة التنفيذية الإدارة الفنية	تقديم جلسات نطق وتخطب للمستفيدين	-	-	التقرير الربعي
جلسات العلاج الوظيفي	عدد المستفيدين	35	42,000	78,000	90	الإدارة التنفيذية الإدارة الفنية	تقديم جلسات العلاج الوظيفي للمستفيدين	-	-	التقرير الربعي





مبادرات وأهداف الربع الثالث

المبادرة / المشروع	مؤشر المبادرة	الهدف	التكلفة المالية	العائد المادي	مدة التنفيذ يوم عمل	المسؤولية	التفاصيل	الصعوبات والتحديات	الحلول	شواهد الاغلاق
الاستشاري المتطوع الزائر والعيادة الافتراضية	عدد الزيارات	40	80,000	0	90	الإدارة التنفيذية الإدارة الفنية الإدارة المالية العلاقات العامة	• استقطاب الاستشاريين والكوادر الطبية المساعدة المتطوعة • تأمين مصاريف الزيارة - الاستقبال - الإعلان - تسجيل المستفيدين وتنظيمهم	لا يوجد دعم مالي	• رعاية من رجال الأعمال • الجهات المانحة • تقليل التكاليف التشغيلية	التقرير الربعي
الرعاية التمريضية - خدمة الضماد والخيبار لقرح الفراش والقدم السكريه	عدد المستفيدين	47	33,000	61,375	90	الإدارة التنفيذية الإدارة الفنية العلاقات العامة	تقديم الخدمات التمريضية للمستفيدين في منازلهم داخل طبرجل والقرى التابعة لها	لا يوجد دعم مالي	• استقطاب رعاية • تقديم دراسات جدوى للجهات المانحة • تقليل التكاليف التشغيلية	التقرير الربعي
تقديم الخدمات المساندة (توزيع الاجهزة) في حال تأمين الدعم من المانحين او حساب الزكاة	عدد الاجهزة الموزعة	50	85,000	0	90	الإدارة التنفيذية الإدارة الفنية الإدارة المالية العلاقات العامة	استكمال صرف الاجهزة المتوفرة	-	-	التقرير الربعي
العمليات الجراحية (الاستشاري الزائر - حساب الزكاة - المانحين)	عدد المستفيدين	13	93,575	0	90	الإدارة التنفيذية الإدارة الفنية الإدارة المالية العلاقات العامة	حسب ما يقرر الاستشاري الزائر بالتعاون مع مستشفى طبرجل العام - تقديم فريدي من المستفيدين لطلب العلاج ثم دراسة الأهلية	-	-	التقرير الربعي
مجمع سمح للعلاج الطبيعي واعاده التأهيل	عدد المستفيدين	50	80,000	100,000	90	الإدارة التنفيذية الإدارة الفنية الإدارة المالية العلاقات العامة	تقديم جلسات العلاج الطبيعي للمستفيدين	-	-	التقرير الربعي
مركز درة سمح للعلاج الطبيعي المنزلي	عدد المستفيدين	25	45,000	75,000	90	الإدارة التنفيذية الإدارة الفنية العلاقات العامة	تقديم جلسات العلاج الطبيعي للمستفيدين في منازلهم داخل طبرجل والقرى التابعة لها	-	-	التقرير الربعي
الكشف المبكر عن أمراض شبكية العين لمرضى السكري باستخدام جهاز OCT - Optical Coherence Tomography (التصوير البصري المقطعي)	عدد المستفيدين	100	0	0	90	الإدارة التنفيذية الإدارة الفنية العلاقات العامة	الكشف المبكر عن أمراض شبكية العين لمرضى السكري، باستخدام جهاز OCT - Optical Coherence Tomography (التصوير البصري المقطعي)	-	-	التقرير الربعي
تدريب القطاعات الحكومية والتعليمية	عدد المتدربين	40	80,000	0	120	الإدارة التنفيذية الإدارة الفنية الإدارة المالية العلاقات العامة	تدريب الطلبة والموظفين من كلا القطاعين الخاص والعام ومن هم بحاجة الى دورات تدريبية تدخل ضمن مجال ونشاط الجمعية وفروعها	-	-	التقرير الربعي
تنفيذ فعاليات توعوية لإيام الصحة العالمية	عدد البرامج	4	6000	0	90	الإدارة التنفيذية الإدارة الفنية الإدارة المالية العلاقات العامة	تفعيل الايام العالمية الصحية	لا يوجد دعم مالي	• الرعاية • الشراكة • المجتمعية	التقرير الربعي
تنمية الموارد المالية	التحول الرقمي	2	30,000	150,000	90	الإدارة التنفيذية الإدارة المالية العلاقات العامة	الاتفاق مع مؤسسة متخصصة بالتسويق بنسبة محددة	التسويق	تخصيص جزء من الميزانية للتسويق	التقرير الربعي
مجمع والد حمود عبدالله الذيب الطبي	عدد المستفيدين	150	256,000	272,750	90	الإدارة التنفيذية الإدارة الفنية الإدارة المالية العلاقات العامة	تقديم الخدمات للمستفيدين	لا يوجد دعم مالي	• استقطاب رعاية • تقديم دراسات جدوى للجهات المانحة • تشغيل جزئي تدريجي حسب توفر الموارد (قسم قسم)	التقرير الربعي
مجمع سمح المتخصص لطب الأسنان	عدد المستفيدين	2500	625,000	500,000	90	الإدارة التنفيذية الإدارة الفنية الإدارة المالية العلاقات العامة	تقديم الخدمات للمستفيدين	-	-	التقرير الربعي
تجهيز مركز سمح للقدم السكريه	تجهيز		320,000	0	90	عضو مجلس الإدارة المكلف الإدارة التنفيذية الإدارة المالية العلاقات العامة	متابعة المشروع حتى الانتهاء	لا يوجد دعم مالي	• استقطاب رعاية • تقديم دراسات جدوى للجهات المانحة • تشغيل جزئي تدريجي حسب توفر الموارد (قسم قسم)	التقرير الربعي
التسجيل في منصة اعتماد وفق الإجراءات المعتمدة.	عقود شراء		18,000	0	90	الإدارة التنفيذية الإدارة المالية	التسجيل في منصة اعتماد وفق الإجراءات المعتمدة.	-	-	التقرير الربعي
مركز سمح للتخاطب	عدد المستفيدين	50	64,500	119,000	90	الإدارة التنفيذية الإدارة الفنية	تقديم جلسات نطاق وتخطب للمستفيدين	-	-	التقرير الربعي
جلسات العلاج الوظيفي	عدد المستفيدين	35	42,000	78,000	90	الإدارة التنفيذية الإدارة الفنية	تقديم جلسات العلاج الوظيفي للمستفيدين	-	-	التقرير الربعي

مبادرات وأهداف الربع الرابع

المبادرة / المشروع	مؤشر المبادرة	الهدف	التكلفة المالية	العائد المادي	مدة التنفيذ يوم عمل	المسؤولية	التفاصيل	الصعوبات والتحديات	الحلول	شواهد الاغلاق
الاستشاري المتطوع الزائر والعيادة الافتراضية	عدد الزيارات	40	80,000	0	90	الإدارة التنفيذية الإدارة الفنية الإدارة المالية العلاقات العامة	• استقطاب الاستشاريين والكوادر الطبية المساعدة المتطوعة • تأمين مصاريف الزيارة - الاستقبال - الإعلان - تسجيل المستفيدين وتنظيمهم	لا يوجد دعم مالي	• رعاية من رجال الأعمال • الجهات المانحة • تقليل التكاليف التشغيلية	التقرير الربعي
الرعاية التمريضية - خدمة الضماد والخيبار لقرح الفراش والقدم السكريه	عدد المستفيدين	47	33,000	61,375	90	الإدارة التنفيذية الإدارة الفنية العلاقات العامة	تقديم الخدمات التمريضية للمستفيدين في منازلهم داخل طبرجل والقرى التابعة لها	لا يوجد دعم مالي	• استقطاب رعاية • تقديم دراسات جدوى للجهات المانحة • تقليل التكاليف التشغيلية	التقرير الربعي
تقديم الخدمات المساندة (توزيع الاجهزة) في حال تأمين الدعم من المانحين او حساب الزكاة	عدد الاجهزة الموزعة	50	85,000	0	90	الإدارة التنفيذية الإدارة الفنية الإدارة المالية العلاقات العامة	استكمال صرف الاجهزة المتوفرة	-	-	التقرير الربعي
العمليات الجراحية (الاستشاري الزائر - حساب الزكاة - المانحين)	عدد المستفيدين	13	93,575	0	90	الإدارة التنفيذية الإدارة الفنية الإدارة المالية العلاقات العامة	حسب ما يقرر الاستشاري الزائر بالتعاون مع مستشفى طبرجل العام - تقديم فريدي من المستفيدين لطلب العلاج ثم دراسة الأهلية	-	-	التقرير الربعي
مجمع سميح للعلاج الطبيعي واعاده التأهيل	عدد المستفيدين	50	80,000	100,000	90	الإدارة التنفيذية الإدارة الفنية الإدارة المالية العلاقات العامة	تقديم جلسات العلاج الطبيعي للمستفيدين	-	-	التقرير الربعي
مركز درة سميح للعلاج الطبيعي المنزلي	عدد المستفيدين	25	45,000	75,000	90	الإدارة التنفيذية الإدارة الفنية العلاقات العامة	تقديم جلسات العلاج الطبيعي للمستفيدين في منازلهم داخل طبرجل والقرى التابعة لها	-	-	التقرير الربعي
الكشف المبكر عن أمراض شبكية العين لمرضى السكري باستخدام جهاز OCT - Optical Coherence Tomography (التصوير البصري المقطعي)	عدد المستفيدين	100	0	0	90	الإدارة التنفيذية الإدارة الفنية العلاقات العامة	الكشف المبكر عن أمراض شبكية العين لمرضى السكري، باستخدام جهاز OCT - Optical Coherence Tomography (التصوير البصري المقطعي)	-	-	التقرير الربعي
تدريب القطاعات الحكومية والتعليمية	عدد المتدربين	40	80,000	0	120	الإدارة التنفيذية الإدارة الفنية الإدارة المالية العلاقات العامة	تدريب الطلبة والموظفين من كلا القطاعين الخاص والعام ومن هم بحاجة الى دورات تدريبية تدخل ضمن مجال ونشاط الجمعية وفروعها	-	-	التقرير الربعي
تنفيذ فعاليات توعوية لإيام الصحة العالمية	عدد البرامج	4	6000	0	90	الإدارة التنفيذية الإدارة الفنية الإدارة المالية العلاقات العامة	تفعيل الايام العالمية الصحية	لا يوجد دعم مالي	• الرعاية • الشراكة • المجتمعية	التقرير الربعي
تنمية الموارد المالية	التحول الرقمي	2	30,000	150,000	90	الإدارة التنفيذية الإدارة المالية العلاقات العامة	الاتفاق مع مؤسسة متخصصة بالتسويق بنسبة محددة	التسويق	تخصيص جزء من الميزانية للتسويق	التقرير الربعي
مجمع والد حمود عبدالله الذيب الطبي	عدد المستفيدين	150	256,000	272,750	90	الإدارة التنفيذية الإدارة الفنية الإدارة المالية العلاقات العامة	تقديم الخدمات للمستفيدين	لا يوجد دعم مالي	• استقطاب رعاية • تقديم دراسات جدوى للجهات المانحة • تشغيل جزئي تدريجي حسب توفر الموارد (قسم قسم)	التقرير الربعي
مجمع سميح المتخصص لطب الأسنان	عدد المستفيدين	2500	625,000	500,000	90	الإدارة التنفيذية الإدارة الفنية الإدارة المالية العلاقات العامة	تقديم الخدمات للمستفيدين	-	-	التقرير الربعي
تجهيز مركز سميح للقدم السكريه	تجهيز		320,000	0	90	عضو مجلس الإدارة المكلف الإدارة التنفيذية الإدارة المالية العلاقات العامة	متابعة المشروع حتى الانتهاء	لا يوجد دعم مالي	• استقطاب رعاية • تقديم دراسات جدوى للجهات المانحة • تشغيل جزئي تدريجي حسب توفر الموارد (قسم قسم)	التقرير الربعي
التسجيل في منصة اعتماد وفق الإجراءات المعتمدة.	عقود شراء		18,000	0	90	الإدارة التنفيذية الإدارة المالية	التسجيل في منصة اعتماد وفق الإجراءات المعتمدة.	-	-	التقرير الربعي
مركز سميح للتخاطب	عدد المستفيدين	50	64,500	119,000	90	الإدارة التنفيذية الإدارة الفنية	تقديم جلسات نطق وتخطب للمستفيدين	-	-	التقرير الربعي
جلسات العلاج الوظيفي	عدد المستفيدين	35	42,000	78,000	90	الإدارة التنفيذية الإدارة الفنية	تقديم جلسات العلاج الوظيفي للمستفيدين	-	-	التقرير الربعي

إعتماد الخطة التشغيلية من قبل مجلس الإدارة

م	الاسم	التوقيع	م	الاسم	التوقيع
1	د / نايف مطخان الشراري		2	أ / ضيف الله سحيمان الشراري	
3	أ / راضي مدالله الهزبل		4	د / نايف صالح الغنيمي	
5	أ / بدر رويق ظاهر				



الخطة التشغيلية 2026

 | 250608010775770 مصرف الراجحي 
SAMH_TABARJAL | SA6580000 250608010775770 alrajhi bank

 0500585385

 samhtabarjal@gmail.com

 www.samhmedical.org.sa

تصميم / ختمه دخيل الله الشراري